

# СЕРЕДНІ СПОЖИВЧІ ЦІНИ НА ПРОДУКТИ ХАРЧУВАННЯ У КВІТНІ 2026 РОКУ



Дані важливі

Інформаційний бюлетень підготовлено управлінням поширення інформації та комунікацій  
Головного управління статистики у Житомирській області.

Відповідальна за випуск Інна ШАПАРЧУК.

Статистичний бюлетень (інфографіка) «Середні споживчі ціни на продукти харчування»  
вміщує інформацію про середні споживчі ціни на продукти харчування по Житомирській області.

**Примітка.** Розрахунки здійснені згідно з Методологічними положеннями державного  
статистичного спостереження за змінами цін (тарифів) на споживчі товари (послуги),  
затвердженими наказом Держстату від 16 грудня 2021 року №310, зі змінами, затвердженими  
наказом Держстату від 30 грудня 2022 року № 456; від 15.05.2023 №190.

**Застереження.** Наведені середні ціни є первинною базою для розрахунків індексів споживчих  
цін і, відповідно до мети спостереження, не призначені для інших цілей, зокрема, для оцінки  
тендерних пропозицій та визначення переможців під час проведення торгів згідно з  
процедурами, встановленими Законом України «Про публічні закупівлі».

вул. Миколи Сціборського, 6-а, м. Житомир, Україна, 10003

тел: (0412) 42-12-44

електронна пошта: [stat@zt.ukrstat.gov.ua](mailto:stat@zt.ukrstat.gov.ua)

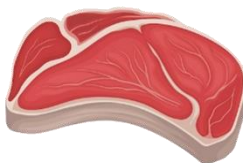
вебсайт: [www.zt.ukrstat.gov.ua](http://www.zt.ukrstat.gov.ua).

Березень 2026 року

**ГРИВЕНЬ**

Квітень 2026 року

329,07



ЯЛОВИЧИНА (кг)

336,35

202,06



СВИНИНА (кг)

210,51

225,82



САЛО (кг)

223,78

209,49



РИБА МОРОЖЕНА (кг)

227,89

212,06



ФІЛЕ КУРЯЧЕ (кг)

216,39

Березень 2026 року

**ГРИВЕНЬ**

Квітень 2026 року

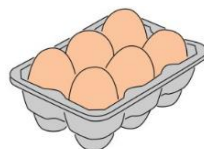
99,05



**ПТИЦЯ**  
(тушки курячі) (кг)

104,19

68,86



**ЯЙЦЯ** (десяток)

62,41

54,44



**ХЛІБ ПШЕНИЧНИЙ**  
з борошна вищого ґатунку (кг)

62,28

43,52



**ХЛІБ ЖИТНІЙ,**  
**ЖИТНЬО-ПШЕНИЧНИЙ** (кг)

45,20

30,56



**БАТОН** (500 г)

31,33

Березень 2026 року

**ГРИВЕНЬ**

Квітень 2026 року

518,81



СИРИ ТВЕРДІ ТИПУ ЕДАМ (кг)

515,29

148,80



СМЕТАНА  
жирністю до 15% включно (кг)

148,87

214,45



СИРИ М'ЯКІ ЖИРНІ (кг)

212,34

103,94



МАСЛО ВЕРШКОВЕ (200 г)

99,99

89,64



ОЛІЯ СОНЯШНИКОВА (л)

90,98

Березень 2026 року

**ГРИВЕНЬ**

Квітень 2026 року

48,37



КРУПИ ГРЕЧАНІ (кг)

64,27

50,71



РИС (кг)

52,94

27,82



ЦУКОР (кг)

27,12

22,25



БОРОШНО ПШЕНИЧНЕ (кг)

21,91

31,54



МАКАРОННІ ВИРОБИ  
з м'яких сортів пшениці (кг)

32,65

Березень 2026 року

**ГРИВЕНЬ**

Квітень 2026 року

8,30



ЦИБУЛЯ РІПЧАСТА (кг)

8,39

11,80



МОРКВА (кг)

12,08

9,06



БУРЯК (кг)

7,91

16,35



КАРТОПЛЯ (кг)

15,05

10,15



КАПУСТА БІЛОКАЧАННА (кг)

10,27