

# СЕРЕДНІ СПОЖИВЧІ ЦІНИ НА ПРОДУКТИ ХАРЧУВАННЯ У БЕРЕЗНІ 2026 РОКУ



Дані важливі

Інформаційний бюлетень підготовлено управлінням поширення інформації та комунікацій  
Головного управління статистики у Житомирській області.

Відповідальна за випуск Інна ШАПАРЧУК.

Статистичний бюлетень (інфографіка) «Середні споживчі ціни на продукти харчування»  
вміщує інформацію про середні споживчі ціни на продукти харчування по Житомирській області.

**Примітка.** Розрахунки здійснені згідно з Методологічними положеннями державного  
статистичного спостереження за змінами цін (тарифів) на споживчі товари (послуги),  
затвердженими наказом Держстату від 16 грудня 2021 року №310, зі змінами, затвердженими  
наказом Держстату від 30 грудня 2022 року № 456; від 15.05.2023 №190.

**Застереження.** Наведені середні ціни є первинною базою для розрахунків індексів споживчих  
цін і, відповідно до мети спостереження, не призначені для інших цілей, зокрема, для оцінки  
тендерних пропозицій та визначення переможців під час проведення торгів згідно з  
процедурами, встановленими Законом України «Про публічні закупівлі».

вул. Миколи Сціборського, 6-а, м. Житомир, Україна, 10003

тел: (0412) 42-12-44

електронна пошта: [stat@zt.ukrstat.gov.ua](mailto:stat@zt.ukrstat.gov.ua)

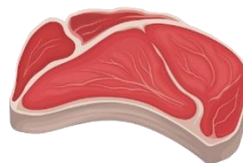
вебсайт: [www.zt.ukrstat.gov.ua](http://www.zt.ukrstat.gov.ua).

Лютий 2026 року

**ГРИВЕНЬ**

Березень 2026 року

320,21



ЯЛОВИЧИНА (кг)

329,07

205,91



СВИНИНА (кг)

202,06

223,51



САЛО (кг)

225,82

212,17



РИБА МОРОЖЕНА (кг)

209,49

209,08



ФІЛЕ КУРЯЧЕ (кг)

212,06

Лютий 2026 року

**ГРИВЕНЬ**

Березень 2026 року

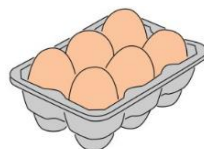
101,56



**ПТИЦЯ**  
(тушки курячі) (кг)

99,05

61,56



**ЯЙЦЯ** (десяток)

68,86

53,34



**ХЛІБ ПШЕНИЧНИЙ**  
з борошна вищого ґатунку (кг)

54,44

40,48



**ХЛІБ ЖИТНІЙ,**  
**ЖИТНЬО-ПШЕНИЧНИЙ** (кг)

43,52

30,56



**БАТОН** (500 г)

30,56

Лютий 2026 року

**ГРИВЕНЬ**

Березень 2026 року

46,40



**МОЛОКО ПАСТЕРИЗОВАНЕ**  
жирністю до 2,6% включно (1000 г)

46,88

146,24



**СМЕТАНА**  
жирністю до 15% включно (кг)

148,80

212,39



**СИРИ М'ЯКІ ЖИРНІ** (кг)

214,45

103,60



**МАСЛО ВЕРШКОВЕ** (200 г)

103,94

85,69



**ОЛІЯ СОНЯШНИКОВА** (л)

89,64

Лютий 2026 року

**ГРИВЕНЬ**

Березень 2026 року

46,85



КРУПИ ГРЕЧАНІ (кг)

48,37

51,13



РИС (кг)

50,71

28,50



ЦУКОР (кг)

27,82

22,07



БОРОШНО ПШЕНИЧНЕ (кг)

22,25

31,05



МАКАРОННІ ВИРОБИ  
з м'яких сортів пшениці (кг)

31,54

Лютий 2026 року

**ГРИВЕНЬ**

Березень 2026 року

8,27



ЦИБУЛЯ РІПЧАСТА (кг)

8,30

11,80



МОРКВА (кг)

11,80

9,16



БУРЯК (кг)

9,06

15,71



КАРТОПЛЯ (кг)

16,35

10,42



КАПУСТА БІЛОКАЧАННА (кг)

10,15