

Держстат

ГУС у Житомирській області

# СЕРЕДНІ СПОЖИВЧІ ЦІНИ НА ПРОДУКТИ ХАРЧУВАННЯ У ЛЮТОМУ 2026 РОКУ



Інформаційний бюлетень підготовлено управлінням поширення інформації та комунікацій  
Головного управління статистики у Житомирській області.

Відповідальна за випуск Інна ШАПАРЧУК.

Статистичний бюлетень (інфографіка) «Середні споживчі ціни на продукти харчування»  
вміщує інформацію про середні споживчі ціни на продукти харчування по Житомирській області.

**Примітка.** Розрахунки здійснені згідно з Методологічними положеннями державного  
статистичного спостереження за змінами цін (тарифів) на споживчі товари (послуги),  
затвердженими наказом Держстату від 16 грудня 2021 року №310, зі змінами, затвердженими  
наказом Держстату від 30 грудня 2022 року № 456; від 15.05.2023 №190.

**Застереження.** Наведені середні ціни є первинною базою для розрахунків індексів споживчих  
цін і, відповідно до мети спостереження, не призначені для інших цілей, зокрема, для оцінки  
тендерних пропозицій та визначення переможців під час проведення торгів згідно з  
процедурами, встановленими Законом України «Про публічні закупівлі».

вул. Миколи Сціборського, 6-а, м. Житомир, Україна, 10003

тел: (0412) 42-12-44

електронна пошта: [stat@zt.ukrstat.gov.ua](mailto:stat@zt.ukrstat.gov.ua)

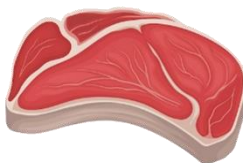
вебсайт: [www.zt.ukrstat.gov.ua](http://www.zt.ukrstat.gov.ua).

Січень 2026 року

**ГРИВЕНЬ**

Лютий 2026 року

314,90



ЯЛОВИЧИНА (кг)

320,21

216,59



СВИНИНА (кг)

205,91

224,94



САЛО (кг)

223,51

209,91



РИБА МОРОЖЕНА (кг)

212,17

214,11



ФІЛЕ КУРЯЧЕ (кг)

209,08

Січень 2026 року

**ГРИВЕНЬ**

Лютий 2026 року

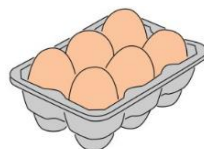
106,12



**ПТИЦЯ**  
(тушки курячі) (кг)

101,56

60,26



**ЯЙЦЯ** (десяток)

61,56

53,34



**ХЛІБ ПШЕНИЧНИЙ**  
з борошна вищого ґатунку (кг)

53,34

40,48



**ХЛІБ ЖИТНІЙ,**  
**ЖИТНЬО-ПШЕНИЧНИЙ** (кг)

40,48

30,56



**БАТОН** (500 г)

30,56

Січень 2026 року

**ГРИВЕНЬ**

Лютий 2026 року

46,55



46,40

**МОЛОКО ПАСТЕРИЗОВАНЕ**  
жирністю до 2,6% включно (1000 г)

148,42



146,24

**СМЕТАНА**  
жирністю до 15% включно (кг)

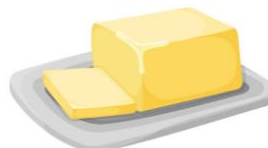
212,93



212,39

**СИРИ М'ЯКІ ЖИРНІ** (кг)

107,00



103,60

**МАСЛО ВЕРШКОВЕ** (200 г)

84,07



85,69

**ОЛІЯ СОНЯШНИКОВА** (л)

Січень 2026 року

**ГРИВЕНЬ**

Лютий 2026 року

44,39



КРУПИ ГРЕЧАНІ (кг)

46,85

52,02



РИС (кг)

51,13

28,57



ЦУКОР (кг)

28,50

22,22



БОРОШНО ПШЕНИЧНЕ (кг)

22,07

30,68



МАКАРОННІ ВИРОБИ  
з м'яких сортів пшениці (кг)

31,05

Січень 2026 року

**ГРИВЕНЬ**

Лютий 2026 року

7,12



ЦИБУЛЯ РІПЧАСТА (кг)

8,27

9,71



МОРКВА (кг)

11,80

7,93



БУРЯК (кг)

9,16

12,87



КАРТОПЛЯ (кг)

15,71

9,41



КАПУСТА БІЛОКАЧАННА (кг)

10,42